

regione campania

fondazione donnaregina
per le arti contemporanee

madre · museo d'arte
contemporanea
donnaregina

Selezione immagini

Mimmo Jodice

Attesa. 1960-2016

Re_PUBBLICA MADRE (piano terra) e terzo piano

24 giugno – 24 ottobre 2016

1.

Mimmo Jodice

dalla proiezione **Teatralità quotidiana**

a Napoli,

anni 70-2016

video proiezione / video projection, 25' ca.

Collezione dell'artista / Collection of the
artist



2.

Mimmo Jodice

dalla proiezione **Teatralità quotidiana**

a Napoli,

anni 70-2016

video proiezione / video projection, 25' ca.

Collezione dell'artista / Collection of the
artist



3.

Mimmo Jodice

dalla proiezione **Teatralità quotidiana**

a Napoli,

anni 70-2016

video proiezione / video projection, 25' ca.

Collezione dell'artista / Collection of the
artist



regione campania

fondazione donnaregina
per le arti contemporanee

madre · museo d'arte
contemporanea
donnaregina

4.

Mimmo Jodice

dalla proiezione **Teatralità quotidiana**

a Napoli,

anni 70-2016

video proiezione / video projection, 25' ca.

Collezione dell'artista / Collection of the
artist



5.

Mimmo Jodice

dalla proiezione **Teatralità quotidiana**

a Napoli,

anni 70-2016

video proiezione / video projection, 25' ca.

Collezione dell'artista / Collection of the
artist



6.

Mimmo Jodice

dalla proiezione **Teatralità quotidiana**

a Napoli,

anni 70-2016

video proiezione / video projection, 25' ca.

Collezione dell'artista / Collection of the
artist



7.

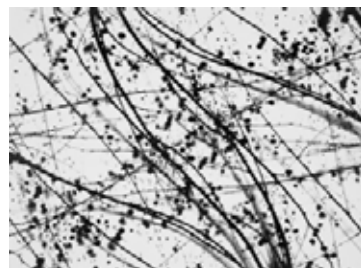
Chimigramma

1966

stampa su carta baritata ai sali d'argento /

silver gelatin print on baryte paper

Collezione dell'artista / Collection of the
artist



8.

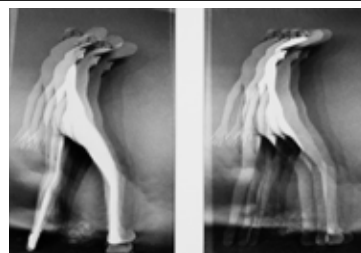
Nudi stroboscopici

1966

stampa ai sali d'argento su carta baritata /

silver gelatin print on baryte paper

Collezione dell'artista / Collection of the
artist



9.

Frattura

1970

stampa ai sali d'argento su carta baritata

con intervento

(strappo e sovrapposizione) / silver gelatin

print on baryte paper with intervention

(tearing and superimposition)

Collezione dell'artista / Collection of the artist



10.

Vera Fotografia

1979

stampa ai sali d'argento su carta baritata con
intervento

(scritta a penna) / silver gelatin print on
baryte paper with intervention (writing in
pen)

Collezione dell'artista / Collection of the
artist



11.

Atleti della Villa dei Papiri (Polittico)

1986

stampe Fine Art su carta Photo Rag / Fine
Art prints on Photo Rag paper

Collezione dell'artista / Collection of the
artist



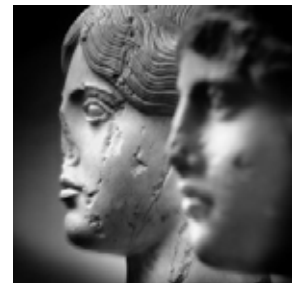
12.

Peplophoros, Cuma

1991

stampa Fine Art su carta Photo Rag / Fine
Art print on Photo Rag paper

Collezione dell'artista / Collection of the
artist



13.

Il compagno di Ulisse, Baia

1992

stampa Fine Art su carta Photo Rag / Fine
Art print on Photo Rag paper

Collezione dell'artista / Collection of the
artist



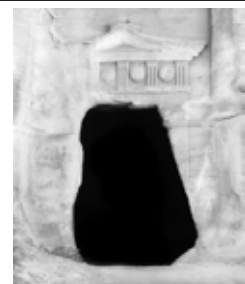
14.

Tomba del soldato romano, Petra

1993

stampa Fine Art su carta Photo Rag / Fine
Art print on Photo Rag paper

Copia da esposizione / Exhibition copy



15.

Tetrapilo, Palmira

1994

stampa Fine Art su carta Photo Rag / Fine
Art print on Photo Rag paper

Collezione dell'artista / Collection of the
artist



regione campania

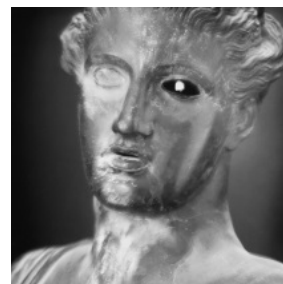
fondazione donnaregina
per le arti contemporanee

madre · museo d'arte
contemporanea
donnaregina

16.
Alba fucens
2008
stampa Fine Art su carta Photo Rag / Fine
Art print on Photo Rag paper
Collezione dell'artista / Collection of the
artist



17.
Guerriero da Ercolano
1993
stampa Fine Art su carta Photo Rag / Fine
Art print on Photo Rag paper
Collezione dell'artista / Collection of the
artist



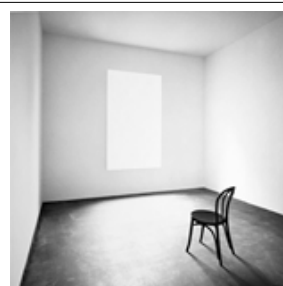
18.
Anamnesi
1999
stampe Fine Art su carta Photo Rag /
Fine Art prints on Photo Rag paper
Courtesy Galleria Massimo Minini, Brescia
© Amedeo Benestante



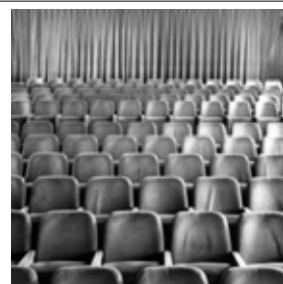
19.
Eden, opera n. 37
1995
stampe Fine Art su carta Photo Rag / Fine
Art print on Photo Rag paper
Collezione dell'artista / Collection of the
artist



20.
Attesa, opera n. 2
2012
stampa Fine Art su carta Photo Rag / Fine Art
print on Photo Rag paper
Collezione dell'artista / Collection of the artist



21.
Attesa, opera n. 4
2004
stampa Fine Art su carta Photo Rag / Fine
Art print on Photo Rag paper
Collezione dell'artista / Collection of the
artist



regione campania
fondazione donnaregina
per le arti contemporanee
madre · museo d'arte
contemporanea
donnaregina

22.

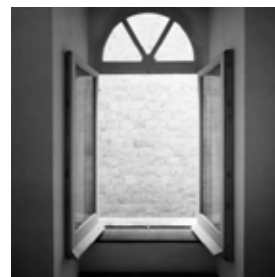
Attesa, opera n. 8

2014

stampa Fine Art su carta Photo Rag / Fine

Art print on Photo Rag paper

Collezione dell'artista / Collection of the
artist



23.

Attesa, opera n. 9

2012

stampa Fine Art su carta Photo Rag / Fine

Art print on Photo Rag paper

Collezione dell'artista / Collection of the
artist



24.

Attesa, opera n. 11

1992

stampa Fine Art su carta Photo Rag / Fine

Art print on Photo Rag paper

Courtesy Galleria Vistamare di Benedetta
Spalletti, Pescara



25.

Attesa, opera n. 19

1985

stampa Fine Art su carta Photo Rag / Fine

Art print on Photo Rag paper

Collezione dell'artista / Collection of the
artist



26.

Attesa, opera n. 23

1999

stampa Fine Art su carta Photo Rag / Fine

Art print on Photo Rag paper

Collezione dell'artista / Collection of the
artist



27.

Transiti, n. 14

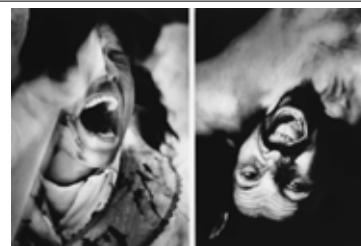
2008

True Black Fine - Art Giclée su Photo Rag

100 % cotone / True

Black Fine - Art Giclée on Photo Rag 100 %
cotton

Courtesy Galerie Karsten Greve, St. Moritz,
Paris, Köln



28.

Torre del Greco

1990

stampa Fine Art su carta Photo Rag / Fine

Art print on Photo Rag paper

Collezione dell'artista / Collection of the
artist



29.

Montreal

2011

stampa Fine Art su carta Photo Rag / Fine

Art print on Photo Rag paper

Collezione dell'artista / Collection of the
artist



30.

Suor Orsola, Napoli

1987

stampa Fine Art su carta Photo Rag / Fine

Art print on Photo Rag paper

Collezione dell'artista / Collection of the
artist



regione campania

fondazione donnaregina
per le arti contemporanee

madre · museo d'arte
contemporanea
donnaregina

Selezione immagini

Mimmo Jodice

Attesa. 1960-2016

Re_PUBBLICA MADRE (piano terra) e terzo piano

24 giugno – 24 ottobre 2016

Opere storiche (percorso mostra)

31.

Busto di Artemide

Da/From Villa dei Papiri, Ercolano
secolo I a.C.

fusione in bronzo e incisione / cast in
bronze and engraved

Museo Archeologico Nazionale di Napoli

© Luigi Spina.



32.

Compagno di Ulisse, con l'otre

Da/From Ninfeo sommerso, Punta Epitaffio,
Baia

prima metà del I secolo d.C.

scultura in marmo / marble sculpture

Museo Archeologico dei Campi Flegrei
nel Castello di Baia - Polo Museale della
Campania

© Luigi Spina.



33.

Giovanni Battista Piranesi

(Mogliano Veneto, 1720 - Roma, 1778)

*Pagina di titolo. Tomo secondo contenente gli
avanzi de' monumenti sepolcrali*

1756

acquaforte e bulino su rame / etching and
engraving on copper

Istituto Centrale per la Grafica, Roma



34.

Giovanni Battista Piranesi

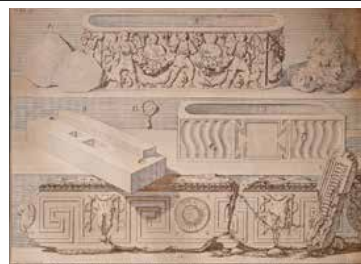
(Mogliano Veneto, 1720 - Roma, 1778)

*Frammenti della camera sepolcrale dirimpetto
alla chiesa di San Sebastiano fuori delle mura*

1756

acquaforte su rame con interventi a bulino /
etching on copper with engraved additions

Istituto Centrale per la Grafica, Roma



35.

Jusepe de Ribera

(Játiva, 1591 - Napoli, 1652)

Natura morta con testa di caprone

1645-1650

olio su tela / oil on canvas

Museo di Capodimonte, Napoli. Inv. Q 1785



regione campania

fondazione donnaregina
per le arti contemporanee

madre · museo d'arte
contemporanea
donnaregina

regione campania

fondazione donnaregina
per le arti contemporanee

madre · museo d'arte
contemporanea
donnaregina

36.
Giorgio Morandi
(Bologna, 1890-1964)
Natura morta
1948
olio su tela / oil on canvas
Istituzione Bologna Musei | Museo Morandi



37.
René Magritte
(Lessines, 1898-1967)
L'amour
1949
olio su tela / oil on canvas
Collezione privata / Private collection,
Roma



38.
Mario Sironi
(Tempio Pausania, 1885 - Milano, 1961)
Paesaggio urbano
1920
olio su tela / oil on canvas
Collezione privata / Private collection,
Svizzera



39.
Giorgio De Chirico
(Volo, 1888 - Roma, 1978)
La grande torre
1932-1938
olio su tela / oil on canvas
Collezione privata / Private collection,
Svizzera

